

# LES RÈGLES D'HYGIÈNE

POUR LA RÉOUVERTURE DE VOTRE ÉTABLISSEMENT

## AVANT RÉOUVERTURE :

Assurez-vous d'un nettoyage complet de vos installations afin de garantir une réouverture en toute sécurité.

Prévoyez également, l'aménagement de vos espaces afin de faire respecter les règles d'hygiène à votre personnel et vos clients.

### Affichage des consignes en vigueur / COVID-19



**DISTANCIATION SOCIALE (1m50)**



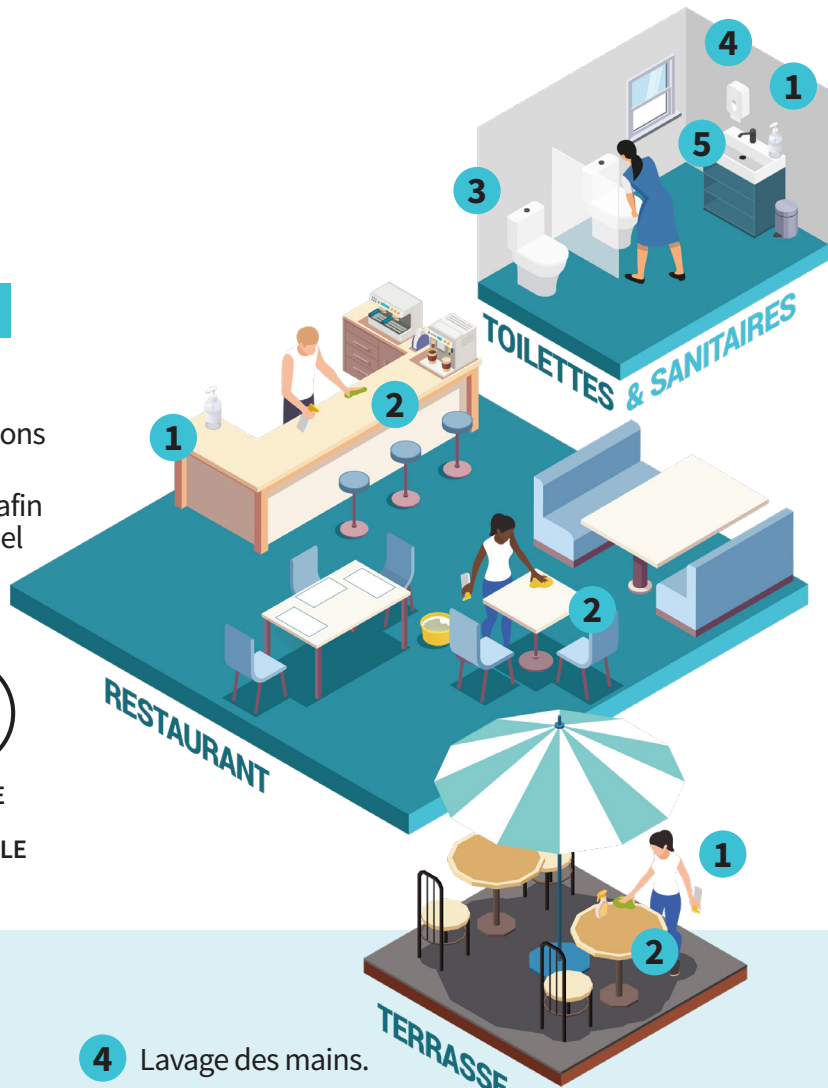
**PORT DU MASQUE OBLIGATOIRE** lorsque vous quittez la table



**MAXIMUM 4 PERSONNES PAR TABLE**



**SERVICE AU BAR IMPOSSIBLE**



## DURANT LE SERVICE :

- 1** Désinfection des mains pour le personnel et les clients.



Hydrohands pompe 500ml



Distributeur Levita



Hydrohands 5L

- 2** Désinfection des tables, chaises et tout autre accessoire.



Hydrosurfaces 1L



Rouleau papier + Seau + Lingettes + Hydrosurfaces 5 L

- 3** Désinfection des lunettes de WC avec une lotion désinfectante.



Distributeur Seat Cleaner Mondo



Seat Cleaner Mondo

- 4** Lavage des mains.



Distributeur savon Mondo

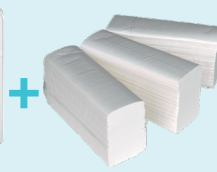


Savon Mondo

- 5** Séchage des mains avec du papier.



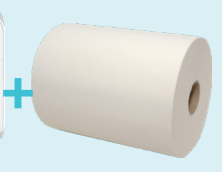
Distributeur papier mains Mondo



Papier mains



Distributeur papier mains Mondo



Papier mains

- 6** Prévoir des poubelles à couvercle + pédale pour les déchets.

- 7** Utilisation de portions individuelles pour les condiments (sel, poivre, moutarde, ketchup, etc.)

- 8** Privilégier l'utilisation de serviettes, sets de table et nappes en papier.

- 9** Aération des espaces fermés.

- 10** Veiller à fermer la lunette des toilettes avant de tirer la chasse.

# HYGIËNEVOORSCHRIFTEN

VOOR HET HEROPENEN VAN UW ZAAK

## VOORALEER U OPNIEUW VAN START GAAT :

Zorg ervoor dat uw installaties grondig worden gereinigd voor een veilige heropening.

Een goede indeling van uw ruimtes inplannen om de hygiënevoorschriften voor uw personeel en klanten te garanderen.

## De COVID-19 reglementering weergeven.



**SOCIALE  
AFSTAND  
(1M50)**



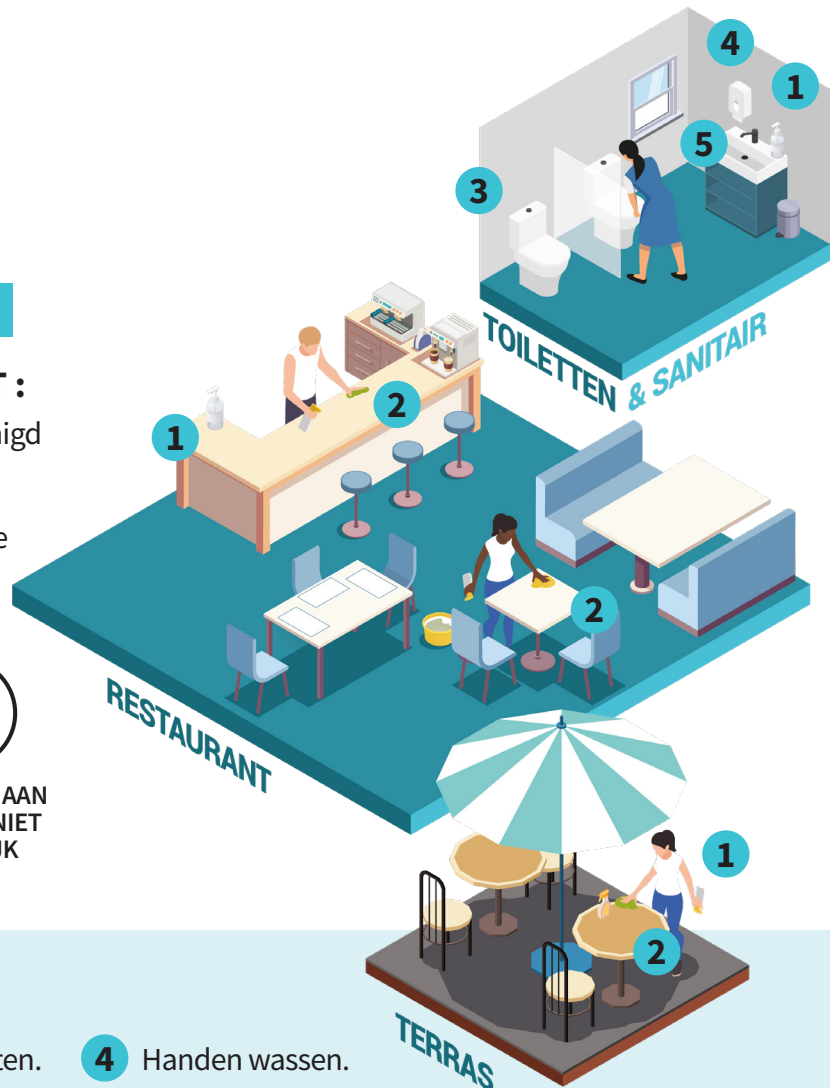
**MONDMASKER  
VERPLICHT  
bij het verlaten  
van de tafel**



**MAXIMAAL  
4 PERSONEN  
PER TAFEL**



**BEDIENING AAN  
DE BAR IS NIET  
MOGELIJK**



## TIJDENS BEDIENING :

**1** Handontsmetting voor het personeel en de klanten.



Hydrohands met  
pomp 500ml



Levita  
dispenser



Hydrohands 5L

**2** Desinfectie van tafels, stoelen en ander toebehoren.



Hydrosurfaces 1L



Papierrol + Emmer + Doekjes  
+ Hydrosurfaces 5 L



**4** Handen wassen.



Handzeep  
dispenser Mondo



Handzeep  
Mondo

**5** Handen drogen met papier.



Handdoek  
dispenser  
Mondo



Handdoek



Handdoek  
dispenser  
Mondo



Handdoek

**3** Desinfectie van toiletbrillen met een seat cleaner lotion.



Seat Cleaner  
dispenser Mondo



Seat Cleaner  
lotion Mondo

**6** Voorzie afvalbakken met deksel + pedaal.

**7** Gebruik van individuele porties voor specerijen (zout, peper, mosterd, ketchup, enz.)

**8** Voor tafelbekleding: gebruik papieren- servetten, placemats en tafelrollen.

**9** Ventilatie van gesloten ruimten.

**10** Zorg ervoor dat u de toiletbril sluit voordat u doorspoelt.